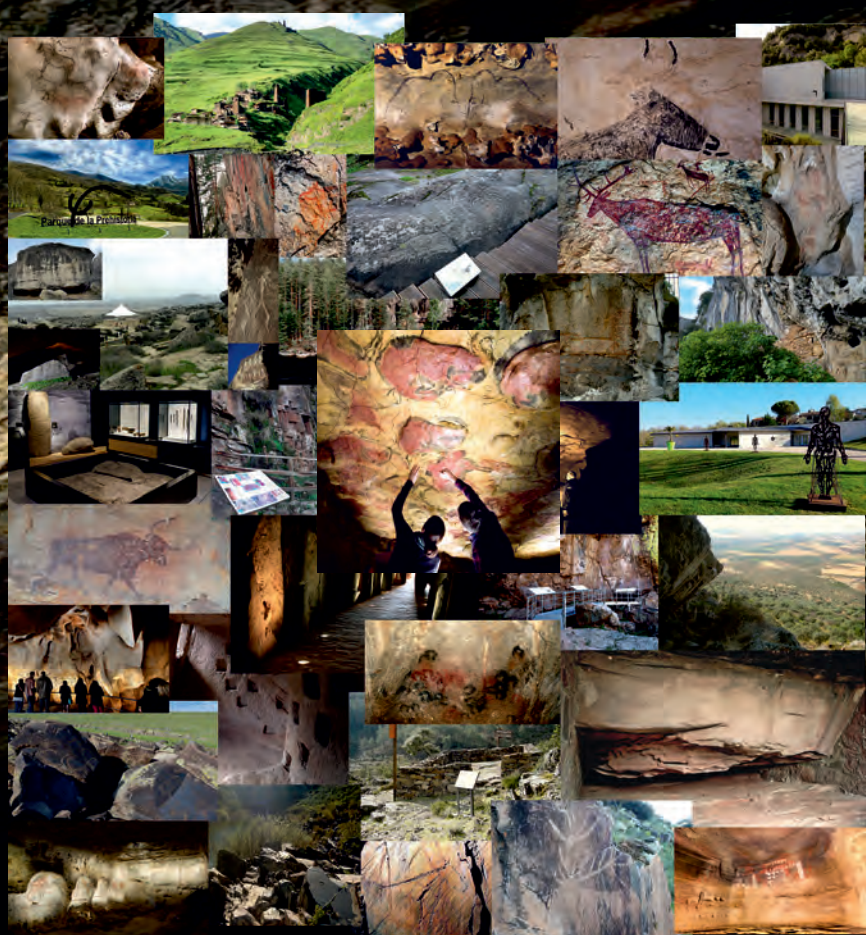




El día 9 de octubre de 1902, el gran prehistoriador francés Émile Cartailhac escribía una carta desde Santillana del Mar (Cantabria) a su colega y amigo Gustave Chauvet describiendo sus impresiones sobre el gran descubrimiento que estaban haciendo en España: «Querido amigo, el padre Breuil y yo deseáramos que estuvieras aquí, en la Cueva de Altamira. Es la más bella, la más extraña, la más interesante de todas las cuevas con pinturas. Durante ocho días el padre ha estado copiando estos bisontes prehistóricos, estos caballos, estos ciervos, estos jabalíes, todo tan asombroso. Ya tiene un gran número de espléndidos dibujos, y cientos de copias en color. Vivimos en un mundo nuevo». (Carta de Émile Cartailhac al geólogo Gustave Chauvet, fechada en Santillana del Mar el 9/10/1902) Desde 2019, las instituciones europeas celebran el Día Europeo del Arte Rupestre, en el marco de las Jornadas Europeas del Patrimonio.

Em 9 de outubro de 1902, o grande pré-historiador francês Émile Cartailhac escreveu uma carta de Santillana del Mar (Cantabria) ao seu colega e amigo Gustave Chauvet, descrevendo as suas impressões sobre a grande descoberta que estavam a fazer em Espanha: «Caro amigo, o padre Breuil e eu gostaríamos que estivesse aqui, na Caverna de Altamira. É a mais bela, a mais estranha, a mais interessante de todas as cavernas com pinturas. Durante oito dias, o padre esteve a copiar esses bisontes pré-históricos, esses cavalos, esses veados, esses javalis, tudo tão surpreendente. Ele já tem um grande número de desenhos esplêndidos e centenas de cópias a cores. Vivemos num mundo novo». (Carta de Émile Cartailhac ao geólogo Gustave Chauvet, datada em Santillana del Mar em 9/10/1902) Desde 2019, as instituições europeias celebram o Dia Europeu da Arte Rupestre, no âmbito das Jornadas Europeias do Património.



- www.coe.int/es/web/cultural-routes
- www.prehistour.eu
- info@prehistour.eu
- European Rock Art Trails
- @EuropeanRockArt
- Prehistoric Rock Art Trails
- prehistour

¿QUÉ ES EL ITINERARIO CULTURAL PRAT-CARP?

Uno de los Itinerarios Culturales del Consejo de Europa es la Ruta del Arte Rupestre Prehistórico, la mayor red europea de destinos culturales y turísticos que muestra al gran público el Arte Rupestre europeo. Esta red ha logrado crear una sólida alianza entre las instituciones que gestionan los sitios rupestres desde el punto de vista técnico y administrativo, especialmente desde su designación como Itinerario Cultural Europeo, en 2010. De acuerdo con la normativa legal, un Itinerario Cultural del Consejo de Europa necesita un operador, es decir, una organización legalmente registrada en uno o varios estados de Europa con el objetivo de gestionar y operar la ruta cultural y representarla ante el Consejo de Europa. Desde que obtuvo su reconocimiento, el Itinerario Cultural PRAT-CARP ha sido gestionado por la Asociación Internacional "Caminos de Arte Rupestre Prehistórico", una organización sin ánimo de lucro creada en 2007. Actualmente, la Asociación está integrada por 46 socios y 21 socios colaboradores pertenecientes a 9 países diferentes: Portugal, España, Francia, Italia, Finlandia, Croacia, Armenia, Georgia y Azerbaiyán. Los socios son muy diversos, incluyendo administraciones culturales nacionales, regionales o locales, universidades, unidades de investigación, redes de desarrollo rural y museos y todos tienen responsabilidades en la gestión, total o parcial, de los destinos de arte rupestre abiertos al público en estos países. Muchos de estos destinos son pequeños (una cueva, un abrigo rocoso, un pequeño museo...), pero hay lugares con importantes infraestructuras turísticas donde es posible ver grandes yacimientos arqueológicos.

¿PORQUÉ ADHERIRSE A PRAT-CARP?

- Pertenecer a una gran red transnacional (asociación legal), que incluye un comité científico y un programa transnacional de actividades.
- Acceso a contactos cualificados en toda Europa (investigadores y expertos).
- Acceso a información sobre oportunidades de financiación (europea, nacional, local).
- Beneficiarse del Acuerdo Parcial Ampliado sobre Itinerarios Culturales del Consejo de Europa (EPA) y de las cartas de apoyo del Instituto Europeo de Itinerarios Culturales para proyectos.
- Uso del label de calidad «Itinerario Cultural del Consejo de Europa» y del logotipo del Consejo de Europa.
- Evaluación mediante un informe de expertos independientes y recomendaciones si se desea obtener la marca «Patrimonio Europeo del Arte Rupestre» (etiqueta oficial de PRAT-CARP).
- Intercambio y desarrollo de sinergias con otros miembros de la Ruta Cultural PRAT-CARP.
- Invitación a asistir a los eventos anuales de la red PRAT-CARP y del Acuerdo Parcial Ampliado sobre las Rutas Culturales: foros, eventos científicos y de formación para gestores y técnicos, etc.
- Beneficiarse de la estrategia de comunicación, la visibilidad y de las presentaciones en eventos internacionales del Consejo de Europa y del Instituto Europeo de las Rutas Culturales.

O QUE É O ITINERÁRIO CULTURAL PRAT-CARP?

Um dos Itinerários Culturais do Conselho da Europa é a Rota da Arte Rupestre Pré-histórica, a maior rede europeia de destinos culturais e turísticos que mostra ao grande público a Arte Rupestre europeia. Esta rede conseguiu criar uma sólida aliança entre as instituições que gerem os sítios rupestres do ponto de vista técnico e administrativo, especialmente desde a sua designação como Itinerário Cultural Europeu, em 2010. De acordo com a regulamentação legal, um Itinerário Cultural do Conselho da Europa necessita de um operador, ou seja, uma organização legalmente registada num ou vários estados da Europa com o objetivo de gerir e operar a rota cultural e representá-la perante o Conselho da Europa. Desde que obteve o seu reconhecimento, o Itinerário Cultural PRAT-CARP tem sido gerido pela Associação Internacional «Caminos de Arte Rupestre Prehistórico», uma organização sem fins lucrativos criada em 2007. Atualmente, a Associação é composta por 46 membros e 21 membros colaboradores pertencentes a 9 países diferentes: Portugal, Espanha, França, Itália, Finlândia, Croácia, Arménia, Geórgia e Azerbaijão. Os membros são muito diversos, incluindo administrações culturais nacionais, regionais ou locais, universidades, unidades de investigação, redes de desenvolvimento rural e museus, e todos têm responsabilidades na gestão, total ou parcial, dos destinos de arte rupestre abertos ao público nesses países. Muitos destes destinos são pequenos (uma caverna, um abrigo rochoso, um pequeno museu...), mas há locais com importantes infraestruturas turísticas onde é possível ver grandes sítios arqueológicos.

POR QUE ADERIR À PRAT-CARP?

- Pertencer a uma grande rede transnacional (associação legal), que inclui um comité científico e um programa transnacional de atividades.
- Acesso a contactos qualificados em toda a Europa (investigadores e especialistas).
- Acesso a informações sobre oportunidades de financiamento (europeu, nacional, local).
- Beneficiar do Acordo Parcial Alargado sobre Itinerários Culturais do Conselho da Europa (EPA) e das cartas de apoio do Instituto Europeu de Itinerários Culturais para projetos.
- Utilização do selo de qualidade «Itinerário Cultural do Conselho da Europa» e do logótipo do Conselho da Europa.
- Avaliação através de um relatório de peritos independentes e recomendações, caso se pretenda obter a marca «Património Europeu da Arte Rupestre» (selo oficial da PRAT-CARP).
- Intercâmbio e desenvolvimento de sinergias com outros membros da Rota Cultural PRAT-CARP.
- Convite para participar nos eventos anuais da rede PRAT-CARP e do Acordo Parcial Alargado sobre as Rotas Culturais: fóruns, eventos científicos e de formação para gestores e técnicos, etc.
- Beneficiar da estratégia de comunicação, visibilidade e apresentações em eventos internacionais do Conselho da Europa e do Instituto Europeu das Rotas Culturais.

SOCIOS / PARCEIROS (2026)

CAMINOS DE ARTE RUPESTRE PREHISTÓRICO

CAMINHOS DA ARTE RUPESTRE PREÍSTÓRICA



Yacimientos rupestres, museos, parques, facsímiles, centros, exposiciones... entorno al Itinerario Cultural del Consejo de Europa de Arte Rupestre

Sítios rupestres, museus, parques, fac-símiles, centros, exposições... em torno do Itinerário Cultural do Conselho da Europa de Arte Rupestre

International Association CARP

C/ Luis Riera Vega, 2
39012 SANTANDER (Cantabria, Spain)
T. +34 942 32 12 83

www.prehistour.eu





PRAT - CARP
 mapa general / mapa geral



El Arte Rupestre prehistórico es el arte de los primeros europeos. Apareció en Europa hace 42.000 años y perduró hasta épocas históricas en algunas regiones. Desde el reconocimiento científico de la cueva de Altamira, en 1902, el Arte prehistórico ha sido un importante recurso cultural y turístico para Europa, como primera expresión cultural, social y simbólica de la humanidad.

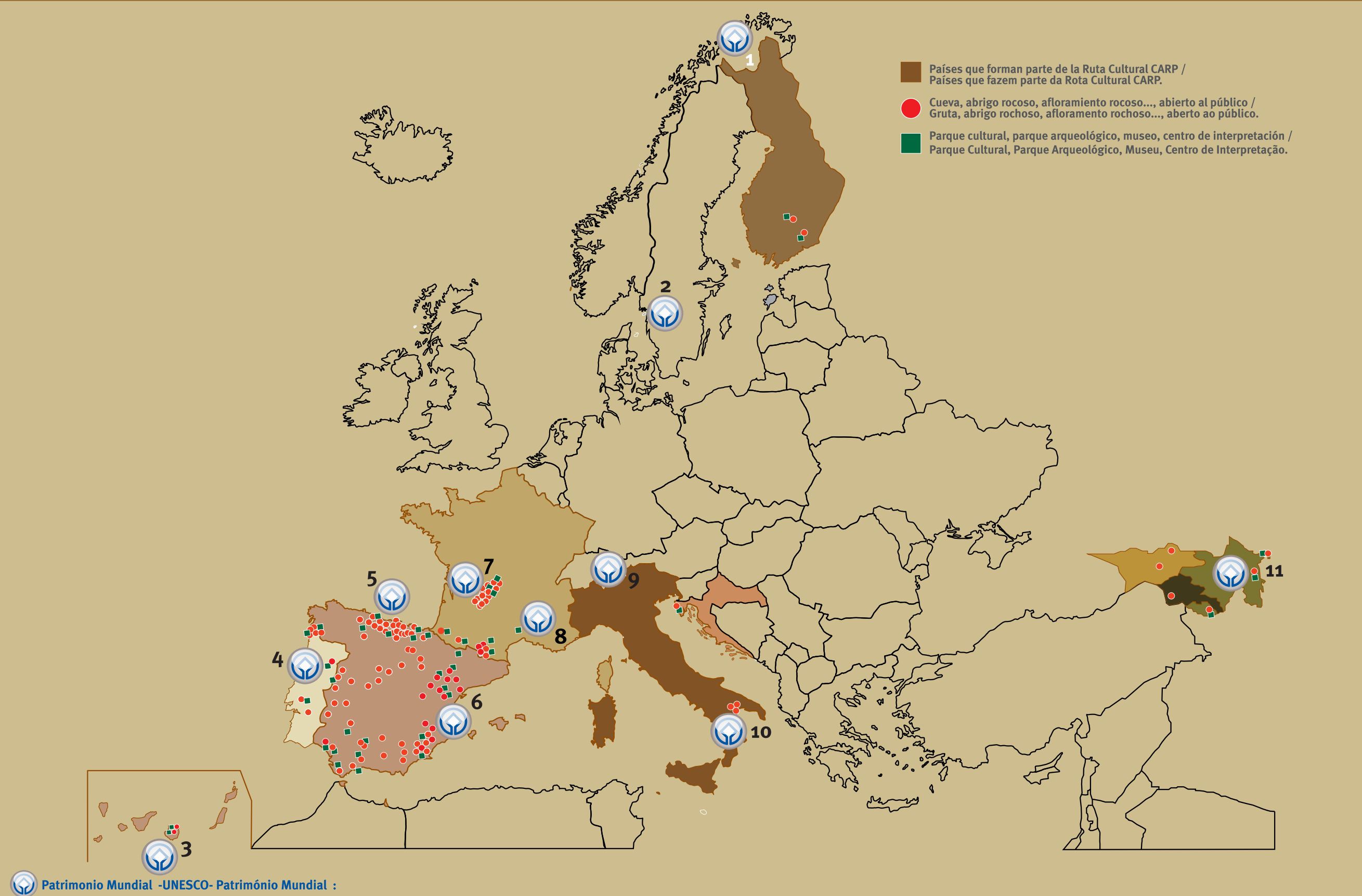
La importancia de los yacimientos de arte rupestre en los Estados miembros del Consejo de Europa ha sido reconocida por la UNESCO. Desde 1976, diferentes zonas y yacimientos han sido incluidos en la Lista del Patrimonio Mundial. Actualmente, 11 áreas/yacimientos de arte rupestre cuentan con este reconocimiento en los 46 estados miembros del Consejo de Europa.

Hoy en día, centenares de yacimientos con expresiones de arte rupestre están abiertos al público en los países pertenecientes al Consejo de Europa. De ellos, 165 forman parte de la mayor red de este tipo de destinos culturales: la Asociación "Caminos de Arte Rupestre Prehistórico". Desde 2010, esta red posee la Mención de Itinerario Cultural del Consejo de Europa, debido a los valores patrimoniales que les unen y a la cooperación en materia de Cultura y Turismo que desarrollan sus miembros.

A Arte Rupestre pré-histórica é a arte dos primeiros europeus. Surgiu na Europa há 42.000 anos e perdurou até épocas históricas em algumas regiões. Desde o reconhecimento científico da caverna de Altamira, em 1902, a Arte Pré-histórica tem sido um importante recurso cultural e turístico para a Europa, como primeira expressão cultural, social e simbólica da humanidade.

A importância dos sítios de arte rupestre nos Estados-Membros do Conselho da Europa foi reconhecida pela UNESCO. Desde 1976, diferentes zonas e sítios foram incluídos na Lista do Património Mundial. Atualmente, 11 áreas/sítios de arte rupestre contam com este reconhecimento nos 46 Estados-Membros do Conselho da Europa.

Hoje em dia, centenas de sítios com expressões de arte rupestre estão abertos ao público nos países pertencentes ao Conselho da Europa. Entre eles, 165 fazem parte da maior rede deste tipo de destinos culturais: a Associação "Caminhos da Arte Rupestre Pré-histórica". Desde 2010, esta rede possui a Menção de Itinerário Cultural do Conselho da Europa, devido aos valores patrimoniais que os unem e à cooperação em matéria de Cultura e Turismo que os seus membros desenvolvem.



Património Mundial - UNESCO - Património Mundial :

1. Alta, 2. Tanum, 3. Paisaje Cultural Risco Caído y Montañas Sagradas de Gran Canaria, 4. Foz Côa-Siega Verde, 5. Altamira-Cuevas Norte España, 6. Arco mediterráneo Península Ibérica, 7. Vallée de la Vézère, 8. Caverne du Pont d'Arc (Chauvet), 9. Val Camonica, 10. Sassi di Matera, 11. Gobustan.

1 **españa - espanha**

País Vasco (Gipuzkoa)

Cueva de Ekain-Ekainberri, Zestoa. Gipuzkoa

Cantabria

Cueva de Covalanas, Ramales
 Cueva de Cullalvera, Ramales
 San Juan de Socueva, Arredondo
 Cueva de Sopena - Salitre II, Miera
 Museo Nacional de Altamira
 Cueva de El Castillo, Puente Viego
 Cueva de Las Monedas, Puente Viego
 Centro de Arte Rupestre Alberto I de Monaco
 Cueva de El Pendo, Camargo
 Cueva de Hornos de la Peña, San Felices de Buelna
 Cueva de Chufin, Rionansa
 Arte megalítico de Combranda, Liébana
 Ermita rupestre de Cambarco, Liébana
 Ídolos rupestres de Sejos y La Gándara, Nansa
 Museo de Prehistoria y Arqueología Cantabria

Principado de Asturias

Cueva de El Pindal, Ribadedeva
 Monumento rupestre de Peña Tú, Llanes
 Cueva de La Loja, Peñamellera Baja
 Cueva del Buxú, Cangas de Onís
 Dolmen de la Capilla de la Santa Cruz
 Cueva de Tito Bustillo, Ribadesella
 Centro de Arte Rupestre de Tito Bustillo
 Centro Interpretación de Covaciella, Cabrales
 Cueva de La Liguera II
 Cueva del Conde y Santo Adriano
 Centro Interpretación de S. Román de Candamo
 Cueva de La Peña, San Román de Candamo
 Parque la Prehistoria de Teverga
 Museo Arqueológico de Asturias, Oviedo

Galicia

Parque Arqueológico Arte Rupestre Campo Lameiro
 Área arqueológica de Tourón, Ponte Caldelas
 Área arqueológica de A Caeira, Poio
 Área arqueológica de Mogor, Marín
 Museo de Pontevedra

Extremadura

Centro de interpretación de Torrejón el Rubio
 Abrigos rupestres del P.N. de Monfragüe
 Centro de Interpretación y Abrigos de Las Villuercas
 Abrigo de Puerto Roque, Valencia de Alcántara
 Arte Rupestre de Las Hurdas: Casar de Palomero
 Arte Rupestre de Las Hurdas: Pinarfrancisco
 Arte Rupestre de Las Hurdas: Caminomorisco
 Arte Rupestre de Las Hurdas: Nuñomorcal
 Abrigos del Risco de San Blas, Alburquerque
 Abrigo de la Calderita, La Zarza
 Abrigo de la Peña del Águila, Magacela
 Centro de Interpretación de Cabeza del Buey
 Cerro Estalislao, Cabeza del Buey
 Valle de las Rapaces, Cabeza del Buey
 Cueva y Neocueva de Maltravieso, Cáceres

Castilla y León

Abrigos rupestres del Risco la Zorrera (Ávila)
 Canto del Cuervo y La Atalaya- Muñopepe (Ávila)
 Cueva de Ojo Guareña (Burgos)
 Ídolo de Tabuyo del Monte, Museo de León
 Petroglifos de Peña Piñera (León)
 Área Arqueológica de Siega Verde (Salamanca)
 Abrigos de Las Batuecas (Salamanca)
 Castro de Yecla de Yeltes (Salamanca)
 Yecla y Castro Irueña, Fuentesguinaldo (Salamanca)
 Conjunto rupestre de Domingo García (Segovia)
 Placas de Estebanvela, Museo de Segovia
 Abrigos rupestres del Duratón (Segovia)
 Cueva de Los Enebralejos (Segovia)
 Placa de Villalba, Museo Numantino de Soria
 Abrigos rupestres de Valonsadero (Soria)
 Abrigo de Peña de los Plantíos (Soria)

Isla de Gran Canaria

Parque Arqueológico Cueva Pintada de Gáldar
 Risco Caído y Montañas Sagradas de Gran Canaria

La Rioja

Cueva de los Cien Pilares, Arnedo
 Cueva de Ajedrezado, Arnedillo
 Contrebria Leucade
 Bodegas históricas de Quel
 Antiguas minas de Santa Engracia del Jubera

Aragón

Centro de Interpretación de Colungo
 Abrigos del Parque Cultural del Río Vero
 Centro de Arte Rupestre A. Beltrán, Ariño
 Abrigos del Parque Cultural del Río Martín
 Sitios rupestres Parque Cultural de Albaracín
 Sitios rupestres Parque Cultural del Maestrazgo
 Abrigo de Val del Charco del Agua Amarga, Alcañiz
 Abrigo del Rincón de la Zorra, La Hoz de la Vieja

Andalucía

Cueva Ambrosio, Vélez-Blanco (Almería)
 Cueva de Los Letreros, Vélez Blanco (Almería)
 Abrigos del Engarbo, Santiago Pontones (Jaén)
 Abrigo de Cueva de La Graja, Jimena (Jaén)
 Abrigos rupestres de Aldeaquejada (Jaén)
 Centro de Arte Rupestre de Aldeaquejada (Jaén)
 Abrigos de Despeñaperros en Santa Elena (Jaén)
 Cueva de Los Murciélagos, Zuheros (Córdoba)
 Cueva de Dña. Trinidad de Ardales (Málaga)
 Cueva de Nerja (Málaga)
 Tajo de las Figuras, Benalup-Casas Viejas (Cádiz)
 Dolmen de Soto, Trigueros (Huelva)
 Cuevas del Cantal, Rincón de la Victoria (Málaga)
 Cueva del Toro, Benalmádena (Málaga)

Castilla La Mancha

Cueva de Los Casares (Guadalajara)
 Abrigos de Villar del Humo (Cuenca)
 Abrigos de Alpera (Albacete)
 Abrigos de Nerpio (Albacete)
 Abrigos de Minateda (Albacete)
 Cueva del Niño de Ayna (Albacete)
 Abrigo de Peña Escrita en Fuencaliente (C. Real)
 Abrigos de La Batanera en Fuencaliente (C. Real)
 Centro de Arte Rupestre de Fuencaliente (C. Real)
 Abrigos de Chillón/Valle de Alcudia (Ciudad Real)

Región de Murcia

Abrigo del Milano, Mula
 Centro Interpretación Arte Rupestre, Moratalla
 Abrigos de Cañiña del Calar, Moratalla
 Fuente del Sabuco, Moratalla
 Abrigos de Los Pozos, Calasparra
 Museo Arqueológico y Abrigos de Jumilla
 Museo Arqueológico de Cieza
 Abrigos rupestres de Los Grajos, Cieza
 Abrigos rupestres de La Serreta, Cieza
 Museo Arqueológico y Abrigos rupestres de Cantos de La Visera de Yecla

Comunitat Valenciana

Centro de Interpretación y Abrigos de Bicorp
 Museo de La Valltorta, Trig
 Abrigos del Parc Cultural de Valltorta - Gassulla
 Abrigos de La Sarga de Alcoi
 Abrigos de Pla de Petrarcos
 Centro de Interpretación de Castell de Castells
 Abrigos de Morella La Vella (Castellón)

Italia - itália

Matera - Basilicata
 La Cripta del Peccato Originale, Matera
 Località Toppo dei Sassi - Riparo Ranaldi
 Villaggio Neolitico di Murgia Timone, Matera

2 **portugal**

Museu de Arte Pré-Histórica e do Sagrado no Vale do Tejo, Mação
 Arte rupestre do vale de Ocreza, Mação
 Sítio de Arte Rupestre de Cobragança, Mação
 Museu do Vale do Côa
 Penascosa (Vale do Côa)
 Ribeira de Pisços (Vale do Côa)
 Canada do Inferno (Vale do Côa)
 Farişeu (Val do Côa)
 Grotta de Escoural (Alentejo)

3 **francia - França**

Dordogne
 Musée d'Art et d'Archéologie du Périgord (Périgueux)
 Centre International d'Art Pariétal de Lascaux (Montignac)
 Le Parc du Thot (Thonac)
 Abri du Laugerie Basse (Les-Eyzies-de-Tayac)
 Pôle d'interprétation de la Préhistoire (Les-Eyzies-de-Tayac-Sireuil)
 Grotte de Rouffignac
 Grotte du Villars
 Site Préhistorique de Castel-Merle (Sergeac)

Pyrénées Atlantiques

Isturitz-Oxocelhaya, Saint-Martin-d'Arberoue

Neste-Barousse

Centre d'interprétation numérique
 NESTPLORI@
 Grotte de Gargas

Ariège

Le Parc de la Préhistoire, Tarascon-sur-Ariège
 La grotte de Niaux
 La grotte de La Vache
 La grotte de Bèdeilhac
 La grotte de Mas d'Azil

Haute-Garonne

Musée-Forum de l'Aurignacien, Aurignac

Ardèche

Chauvet2

Landas

PréhistoSítio de Brassempouy

4 **italia - itália**

Matera - Basilicata
 La Cripta del Peccato Originale, Matera
 Località Toppo dei Sassi - Riparo Ranaldi
 Villaggio Neolitico di Murgia Timone, Matera

5 **finlandia - Finlândia**

Mikkeli
 Astuvansalmi Rock Paintings
 Rock Art Visitor Centre Astuva (Riistina)

Laukaa

Saraakallio Rock Paintings
 Saraakallio - Peurunka Experience Centre (Laukaa)

6 **azerbaiján - azerbaijão**

Gobustan National Historical Artistic Preserve

Gami-Gaya Rock of Nakhchivan

7 **georgia - geórgia**

Trialeti Petroglyphs

Tusheti Protected Landscape Rock Art

8 **armenia - arménia**

Petroglyphs of south-eastern slopes of the mount Aragats

9 **croacia - croácia**

Archaeological Museum of Pula

Romualdova Cave

